

# GEA MUSICAL

[Noticias](#) ▾[Musicales en Buenos Aires](#) ▾[Musicales Madrid](#) ▾[Musicales Online](#) ▾[Entrevistas](#) ▾[Ensamble de GEA](#)[Reseñas](#)[Q](#)[Premios GEA](#)[Videos](#) ▾[Musicales Buenos Aires](#)

## Cruda. Hija De Los '90: Entradas, Elenco e Info

Guido El Assir 23 septiembre, 2025

*CRUDA. Hija de los '90 es la historia de una viajera en el espacio que se dirige hacia la estratósfera prometida y es captada por los marcianos*



Cruda. Hija De Los '90

Estreno 4 de Octubre

Sábados 4 y 18 de Octubre 21hs

Teatro El Alambique

CRUDA. Hija de los '90 es la historia de una viajera en el espacio que se dirige hacia la estratósfera prometida y es captada por los marcianos. A través de un interrogatorio contará sin inflación, su década en el uno a uno. Entre canciones desgarradas y coloridas, ropa de feria y altares de santos infinitos expondrá a los seres verdes su herida abierta.


La obra cuenta con canciones originales interpretadas en vivo por la banda Villera Vip, actuaciones viscerales y una poética popular cargada de ironía.

## Dice David Gudiño, director de “CRUDA...”:


“CRUDA. Hija de los ‘90” busca abrir sentido y ponerle ficción a los relatos de quienes vivimos los años 90’. A algunos nunca nos llegó el uno a uno ni tampoco la pizza con champagne. Quienes somos hijos e hijas de los 90’ no votamos pero experimentamos las consecuencias de decisiones políticas y económicas amenazantes. ¿Cómo contar esto intentando salir de lugares comunes y dar lugar al humor? ¿Es posible viajar a la estratósfera prometida?


Hacer música, relato y humor sobre la historia argentina desde un punto de vista autobiográfico requiere necesariamente poner en juego algo de la ironía y el resentimiento de quienes en los 90’ y post 90’ no nos fuimos a Miami, no nos compramos un auto ni un terreno. Se trata de una obra que da voz a quienes no siempre tienen micrófono pero sí banderas”.

CRUDA busca habitar ese espacio tensionado por preguntas que no tienen respuesta simple. Persiguiendo el objetivo de problematizar los dispositivos que fijan sentido en torno a lo villero, los roles de género, la sexualidad y la marginalidad, los relatos autobiográficos de Nahir Sanchez Romero configuran un lenguaje que, acercándose al realismo, se vuelve grotesco. Así, expone esta contradicción en un espacio alienígena, casi etéreo, invitando a la audiencia a reflexionar sobre la tarea colectiva de reconfigurar ese vacío para dar lugar a nuevas identidades y proyectos de vida.


 Elenco


Nahir Sánchez Romero

 Dirección General: David Gudiño

 Dramaturgia: Nahir Sánchez Romero

 Música y Letras: Villera Vip

 Producción: Paula Peralta Piontti

 Entradas desde \$18.000.

[COMPRAR ENTRADAS](#)

Encontrá la cartelera completa de **Musicales en Buenos Aires** en esta [página](#).

Seguí **todas las noticias** en nuestra [sección](#) para no perderte lo más destacado en el Teatro Musical. También seguinos en nuestro [Instagram](#).

Si te gusta el trabajo que hacemos en **GEA Musical**, formá parte del [Ensamble de GEA](#) para que podamos seguir creciendo.

Previous:

Alberdi el Musical: Entradas, Elenco e Info

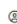

Next:

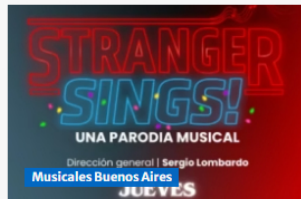
Ni Rotas Ni Descosidas – 2da Temporada: Entradas e Info

## Más Artículos



Musicales en Buenos Aires Enero 2026 – Cartelera Completa

 GEA  3 enero, 2026



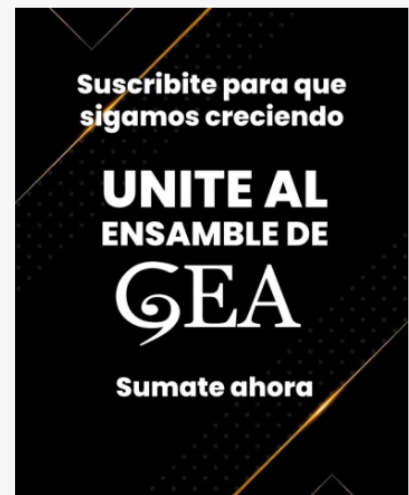
Stranger Sings! Teatro: Entradas, Elenco e Info

 GEA  23 diciembre, 2025



Derecho De Piso Teatro: Entradas, Elenco e Info

 GEA  22 diciembre, 2025



Suscribite para que sigamos creciendo

UNITE AL  
ENSAMBLE DE  
GEA

Sumate ahora



